



Anleitung zur Sicherung des Dakota-Schlüssels

Alt-Lankwitz 94, 12247 Berlin,
Tel.: 030/767 03 123, Fax: 030/767 03 125,
Internet: www.prologica.com,
E-Mail: info@prologica.com

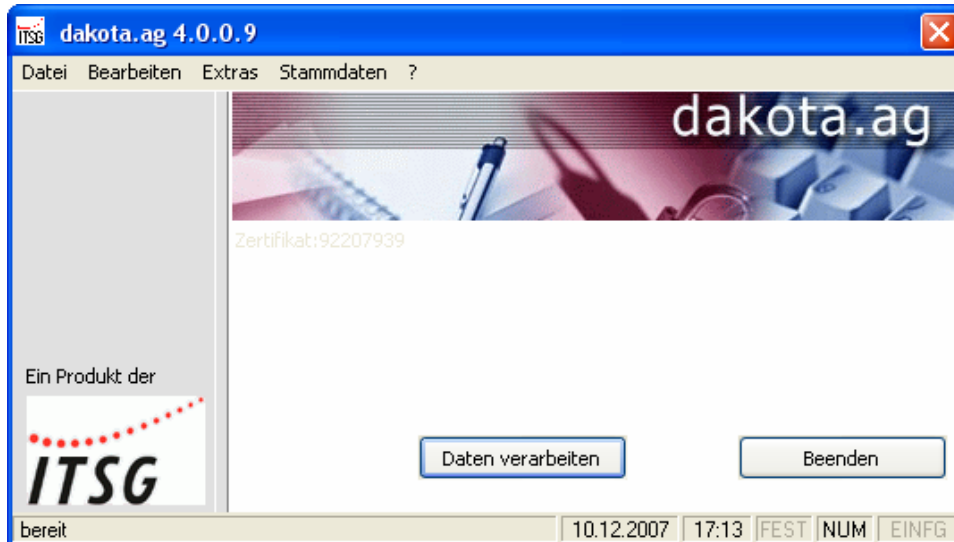


Geprüft in den
Programmmodulen
Lexware buchhalter pro
Lexware lohn+gehalt pro
Lexware warenwirtschaft
pro

Zur Speicherung des Dakota-Schlüssels öffnen Sie bitte per

START – ALLE PROGRAMME – dakota.ag

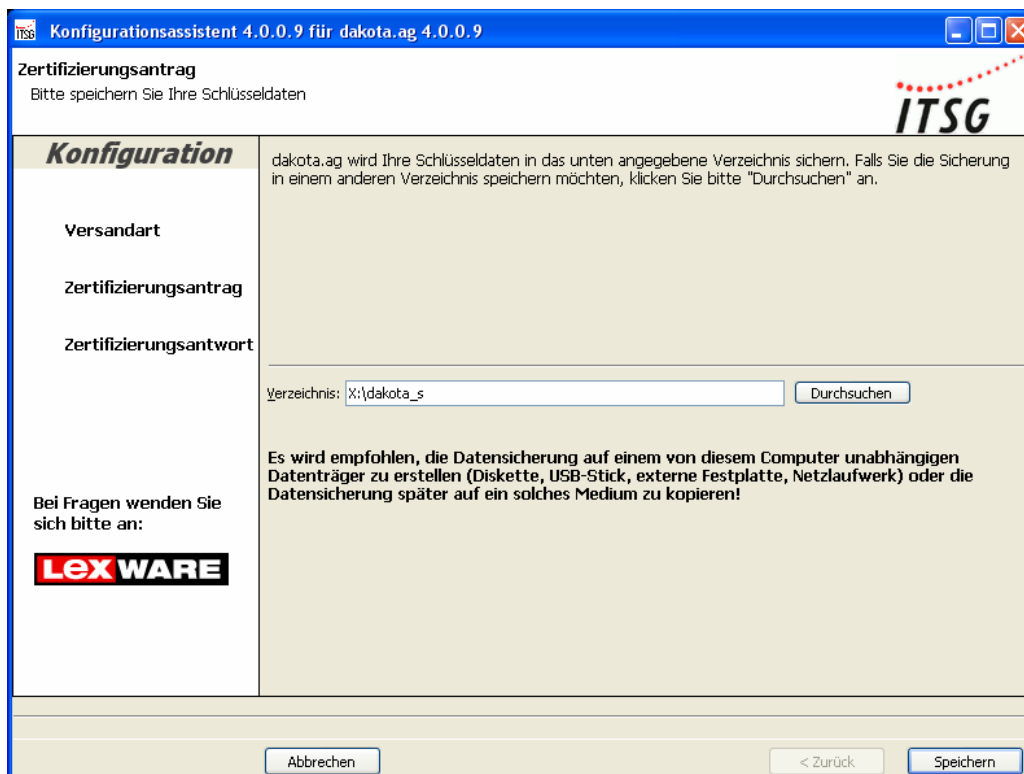
das Programm Dakota.



Wählen Sie anschließend aus dem Menü den Punkt

EXTRAS – SICHERUNG – SICHERUNG ERSTELLEN

und wählen einen Speicherort aus:



Im Beispiel ist X:\ der Laufwerksbuchstabe eines externen Datenträgers (STICK, externe Festplatte).

Klicken Sie auf **SPEICHERN**.

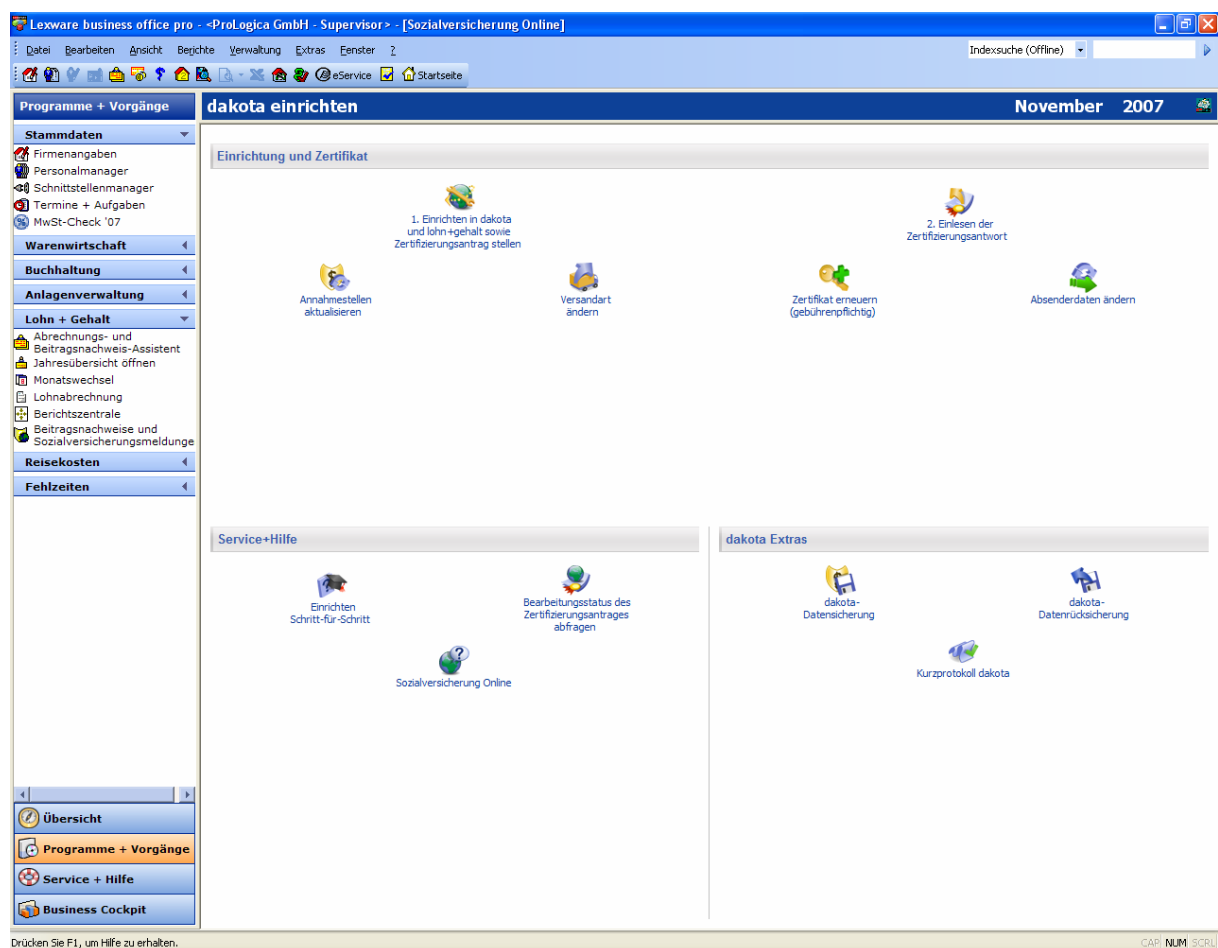
Es wird nun Ihr kompletter Schlüssel gesichert.

Diesen können Sie nun bei Bedarf über den Weg

EXTRAS – SICHERUNG – SICHERUNG IMPORTIEREN

in eine neue Dakota-Version wieder einspielen.

Aus Lexware heraus gibt es auch eine Möglichkeit auf diese Menüpunkte zuzugreifen:



Gehen Sie dazu auf **EXTRAS – Dakota - Dakota einrichten** und wählen im Bereich **dakota Extras** den entsprechenden Menüpunkt.